

Bauhaus Project



Architecture
Presentation

architect
Saitou Shinji

Atelier if 一級建築士事務所



建築家と建てる家を、
身近に、手軽に



R+house

※建築家住宅（建築士の資格を有する独立した建築家により基本設計された住宅）
主要供給事業者9社における2017年度～2019年度新築供給数
（株）矢野経済研究所調べ 2020年8月現在
※本調査結果は、定性的な調査・分析手法による推計である。







担当建築家

齊藤 真二

Saitou Shinji

Atelier if 一級建築士事務所@神奈川

『建物がそこに住む家族の生活に対して、押し付けをしない様な配慮をする設計』を念頭に置き、そこに住む家族を中心にして、家族が住む家に合わせるのではなく、家がそれに合わせカスタマイズする姿が望ましいと考えています。

その中で、楽しさや高揚感などの「感性」を大事にした家づくりと一緒に考えて、居住空間を演出する事を大事にしています。

Profile

1971 年 東京都生まれ

1994 年 日本大学工学部建築学科卒業

1994 年 コーナン建設（株）設計本部

1996 年 設計事務所、ハウスメーカー、放浪等

2001 年 住友林業 2×4（株）設計部

2003 年 Atelier if 一級建築士事務所設立

輝き照らす（テラス）家

POINT①

閉じた印象のシンプルな外観からは想像もつかない明るい LDK

POINT②

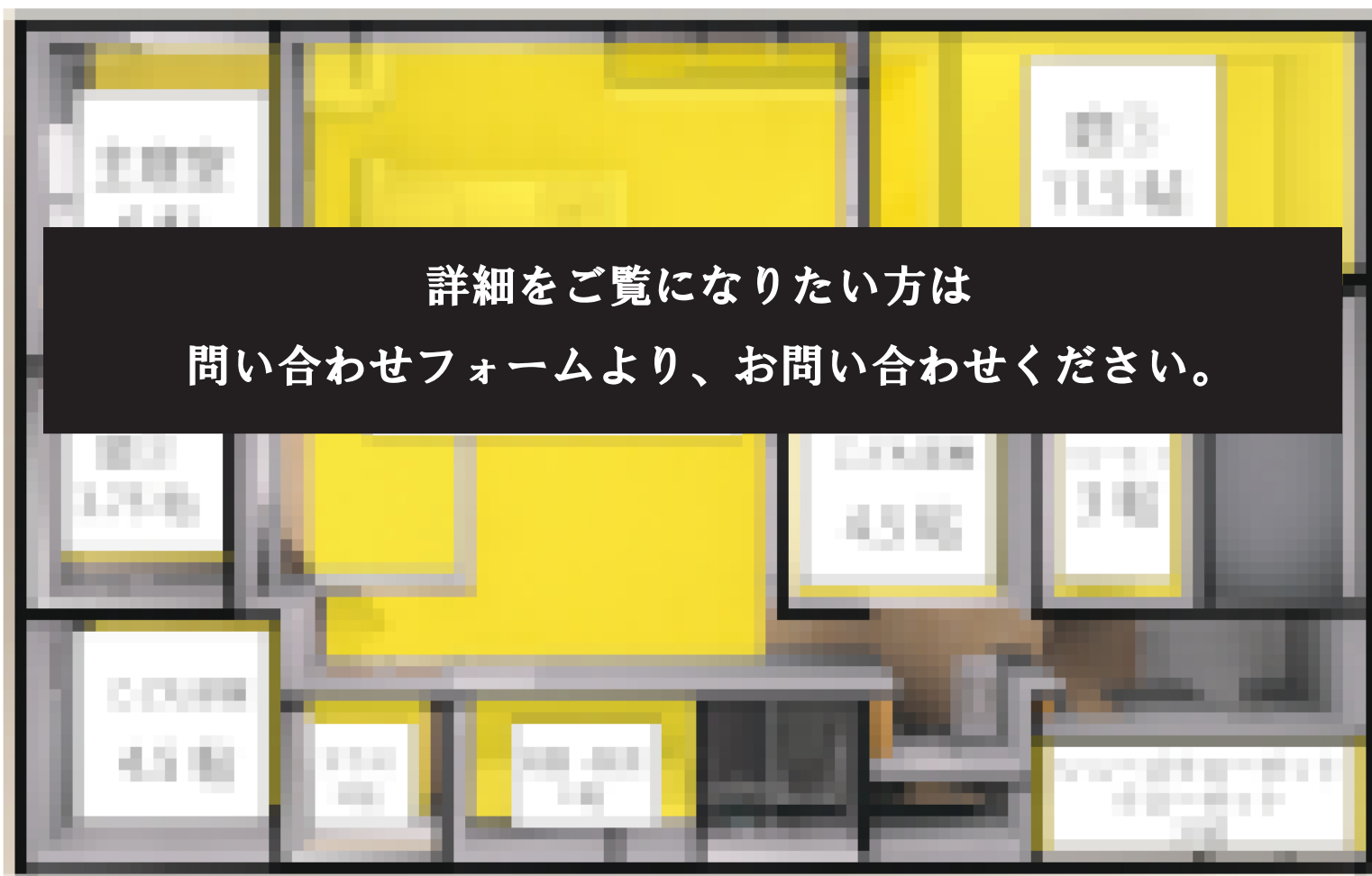
ゆったり寛げる『畳コーナー』と、お子様の宿題やテレワークにも使える
『スタディスペース』

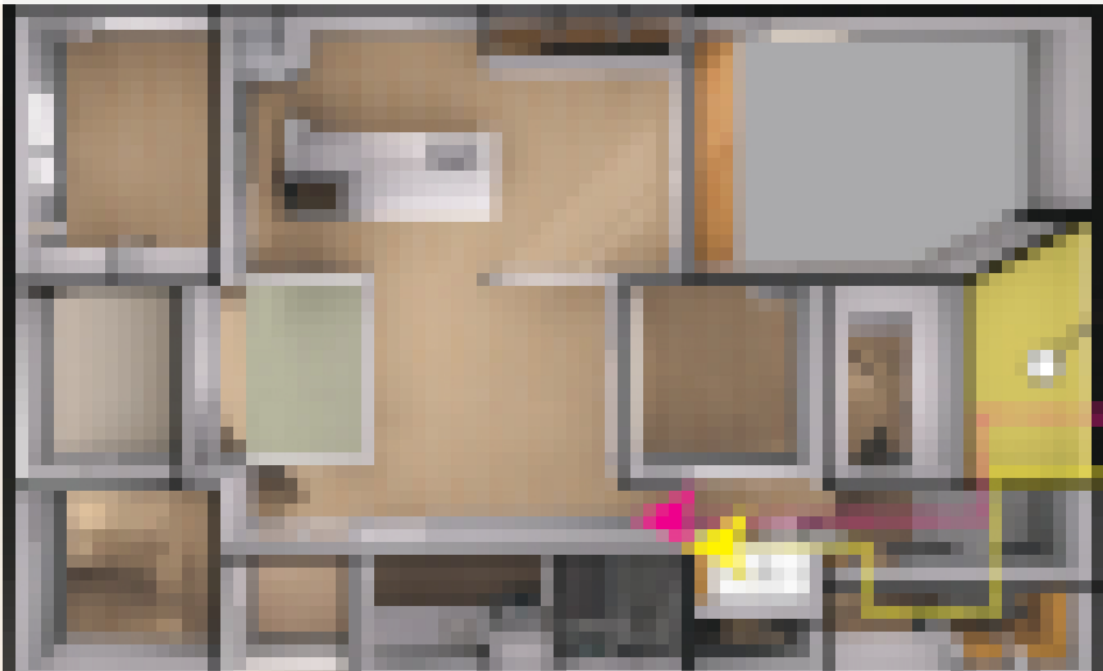
POINT③

テラスを含む、3つの『光庭』

敷地面積：約2,000㎡（約30坪）
| 建築面積：約1,000㎡（約15坪）
延床面積：約2,000㎡（約30坪）

詳細をご覧になりたい方は
問い合わせフォームより、お問い合わせください。



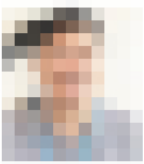


100-100

100-100
100-100
100-100

お問い合わせフォーム

詳細をご覧になりたい方は
お問い合わせフォームより、お問い合わせください。



お問い合わせフォーム

お問い合わせの件名:

お問い合わせのメールアドレス:

お問い合わせの電話番号:

お問い合わせの会社名:

お問い合わせの部署名:

お問い合わせの担当者名:

お問い合わせの件名:

お問い合わせのメールアドレス:

お問い合わせの電話番号:

お問い合わせの会社名:

お問い合わせの部署名:

お問い合わせの担当者名:

お問い合わせの件名:

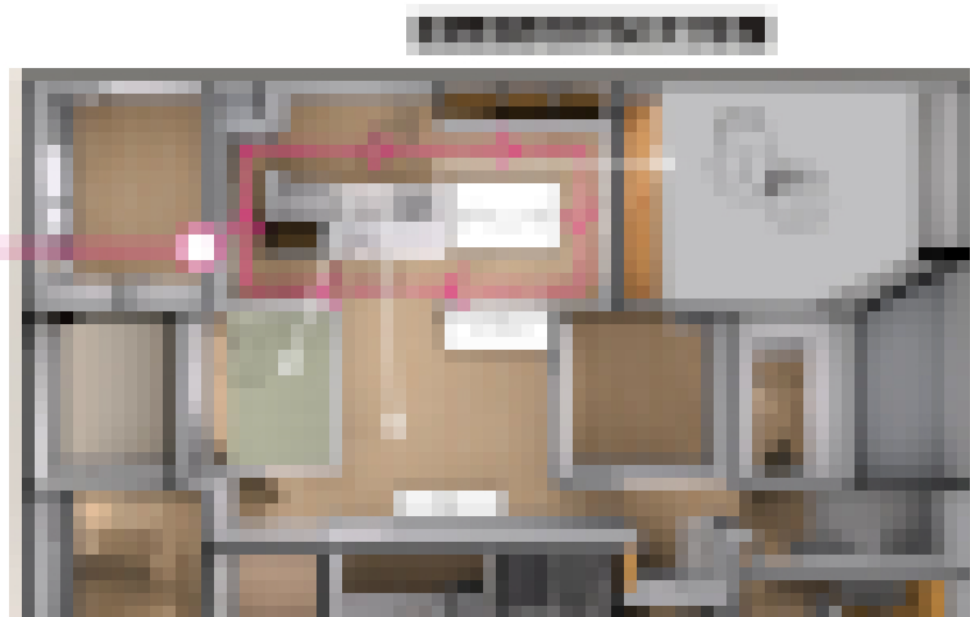
お問い合わせのメールアドレス:

お問い合わせの電話番号:

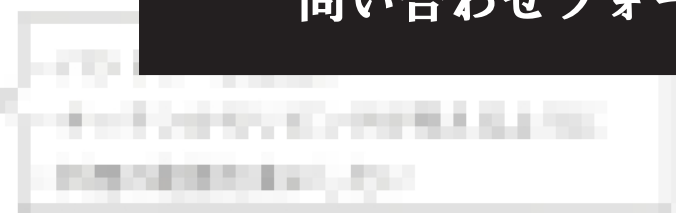
お問い合わせの会社名:

お問い合わせの部署名:

お問い合わせの担当者名:



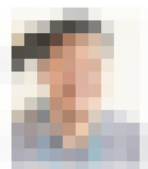
詳細をご覧になりたい方は
問い合わせフォームより、お問い合わせください。





1. *Journal of the American Medical Association*, 2000; 284: 2689-2695.

詳細をご覧になりたい方は
問い合わせフォームより、お問い合わせください。



1. **Background:** The purpose of this study was to investigate the effects of a 12-week resistance training program on the muscle strength and endurance of older adults. The study was conducted in a laboratory setting and involved 30 participants aged 65 and older. The participants were randomly assigned to either a control group or an experimental group. The experimental group performed a resistance training program consisting of three sessions per week, while the control group did not perform any exercise. The study was approved by the local ethics committee.

© 2004 Blackwell Publishing Ltd, *Journal of Internal Medicine* 255: 111–118

© 2004 Blackwell Publishing Ltd, *Journal of Internal Medicine* 255: 103–110



100

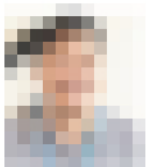
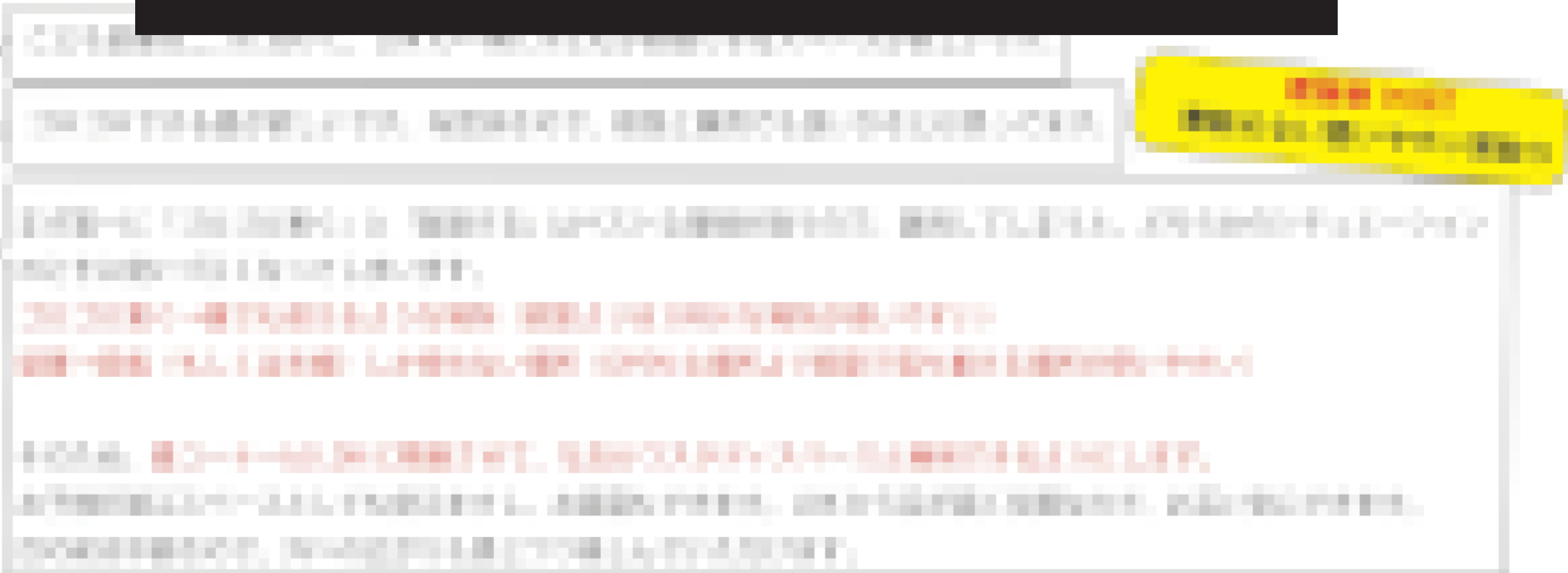




Age Group	Percentage
18-24	28%
25-34	22%
35-44	18%
45-54	15%
55-64	12%
65-74	8%
75-84	5%
85+	2%

100

詳細をご覧になりたい方は
問い合わせフォームより、お問い合わせください。



お問い合わせフォームより、お問い合わせください。

お問い合わせフォームより、お問い合わせください。

詳細をご覧になりたい方は
お問い合わせフォームより、お問い合わせください。